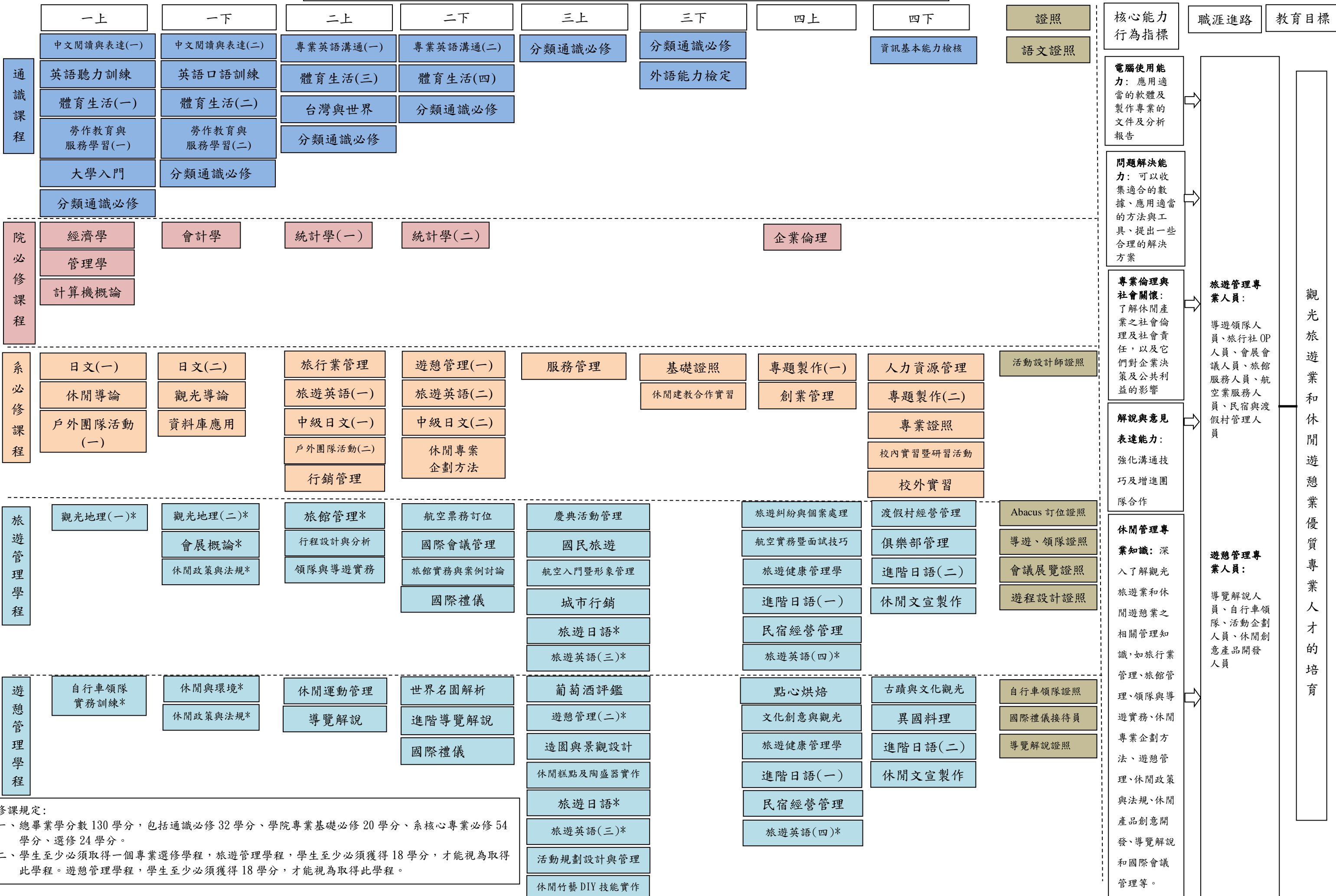
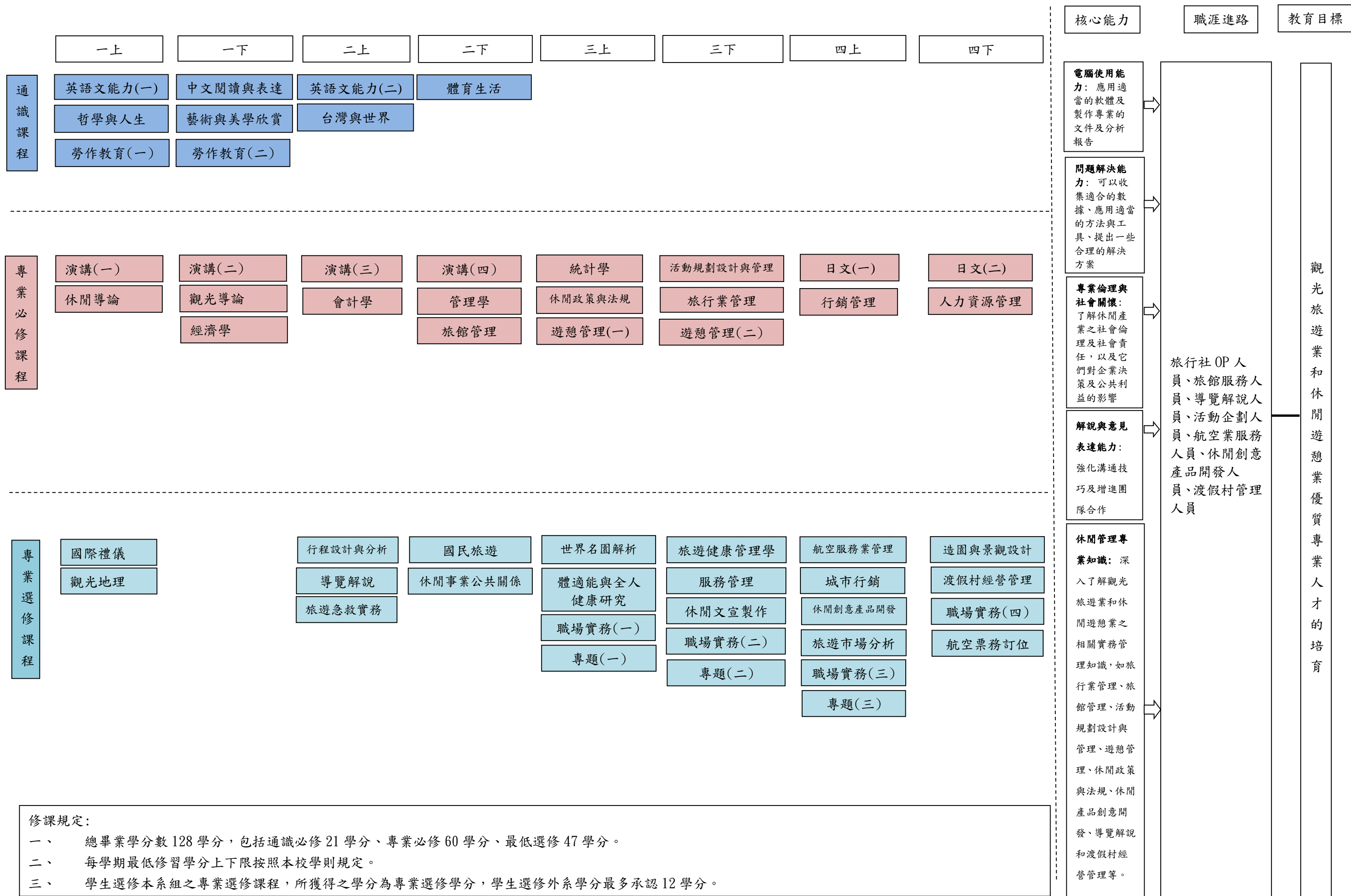


休閒事業管理系日間部四技課程規劃進路圖



修課規定：
 一、總畢業學分數 130 學分，包括通識必修 32 學分、學院專業基礎必修 20 學分、系核心專業必修 54 學分、選修 24 學分。
 二、學生至少必須取得一個專業選修學程，旅遊管理學程，學生至少必須獲得 18 學分，才能視為取得此學程。遊憩管理學程，學生至少必須獲得 18 學分，才能視為取得此學程。

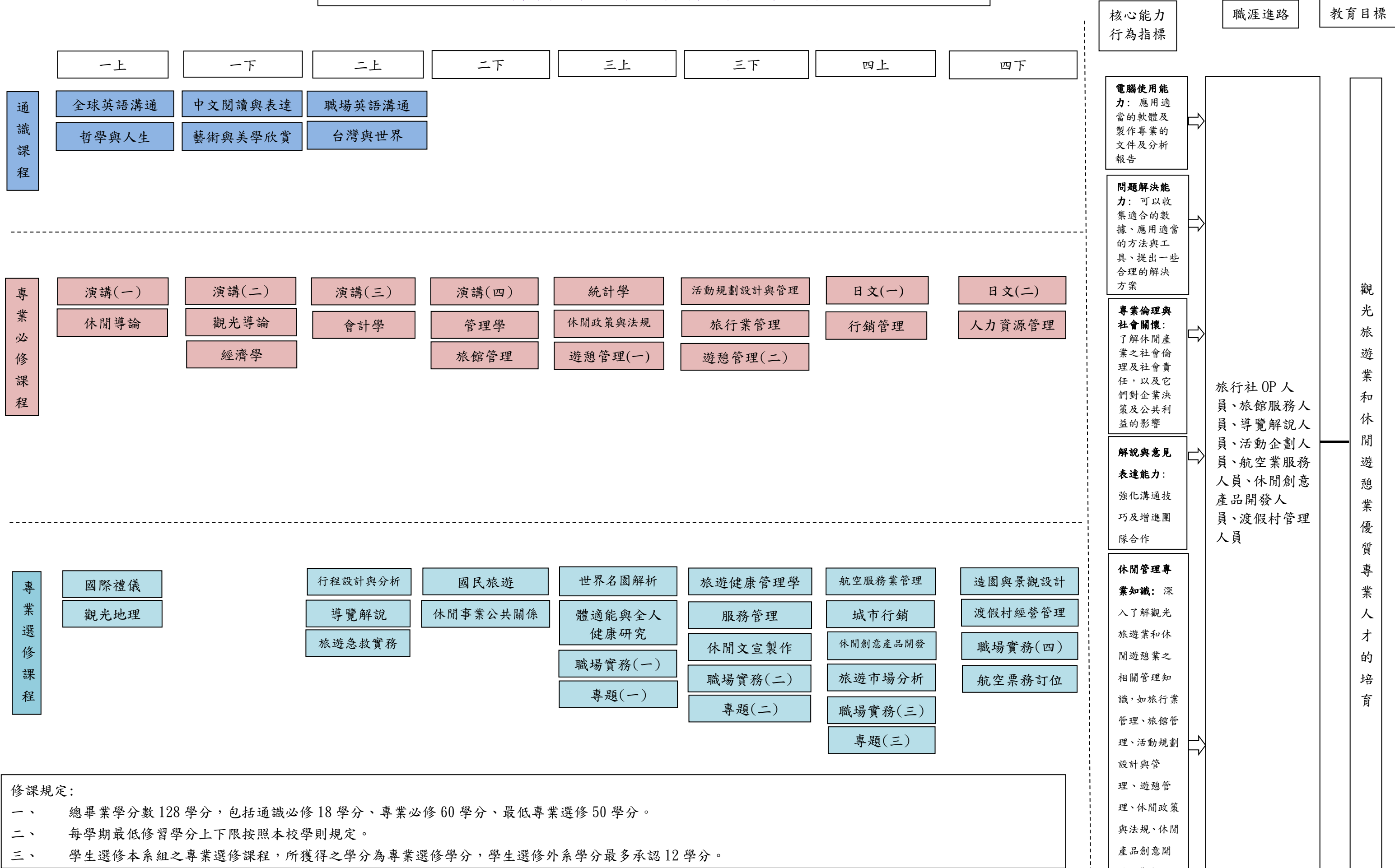
休閒事業管理系進修部四技課程規劃進路圖



修課規定：

- 一、 總畢業學分數 128 學分，包括通識必修 21 學分、專業必修 60 學分、最低選修 47 學分。
- 二、 每學期最低修習學分上下限按照本校學則規定。
- 三、 學生選修本系組之專業選修課程，所獲得之學分為專業選修學分，學生選修外系學分最多承認 12 學分。

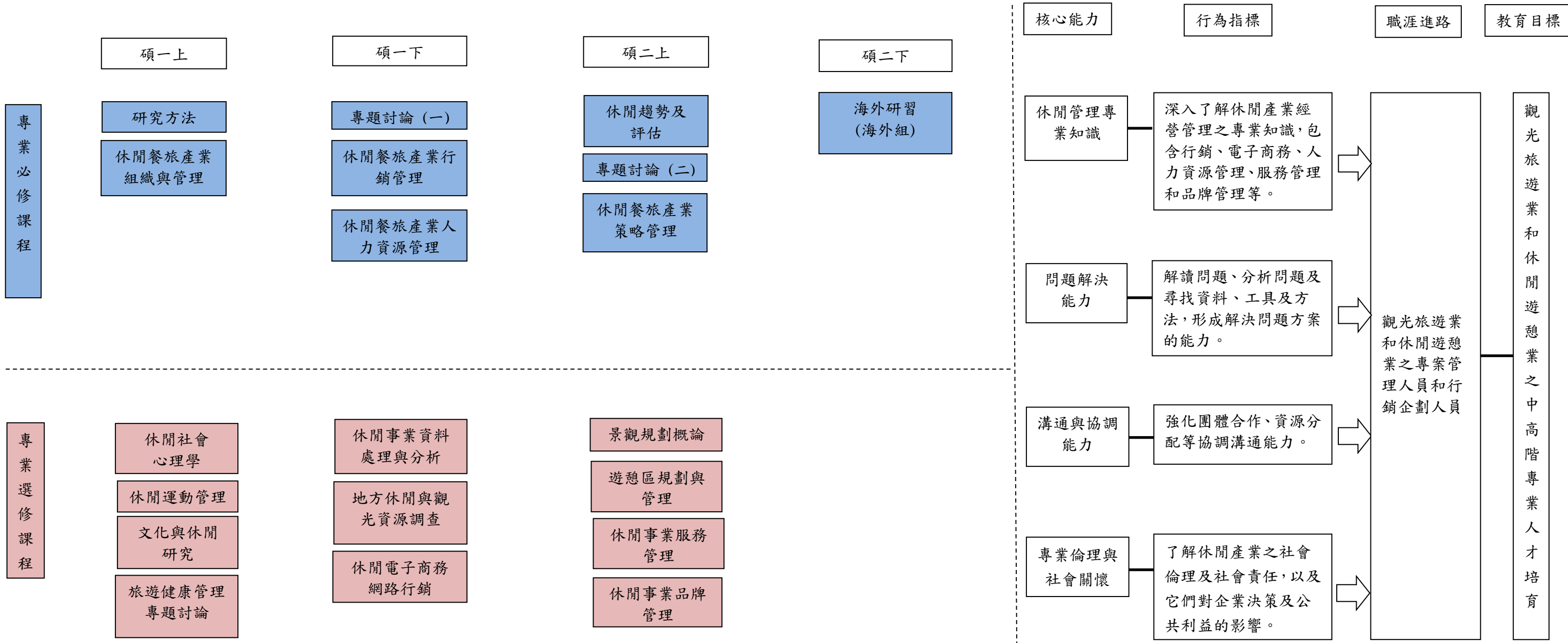
休閒事業管理系進修部四技在職專班課程規劃進路圖



修課規定：

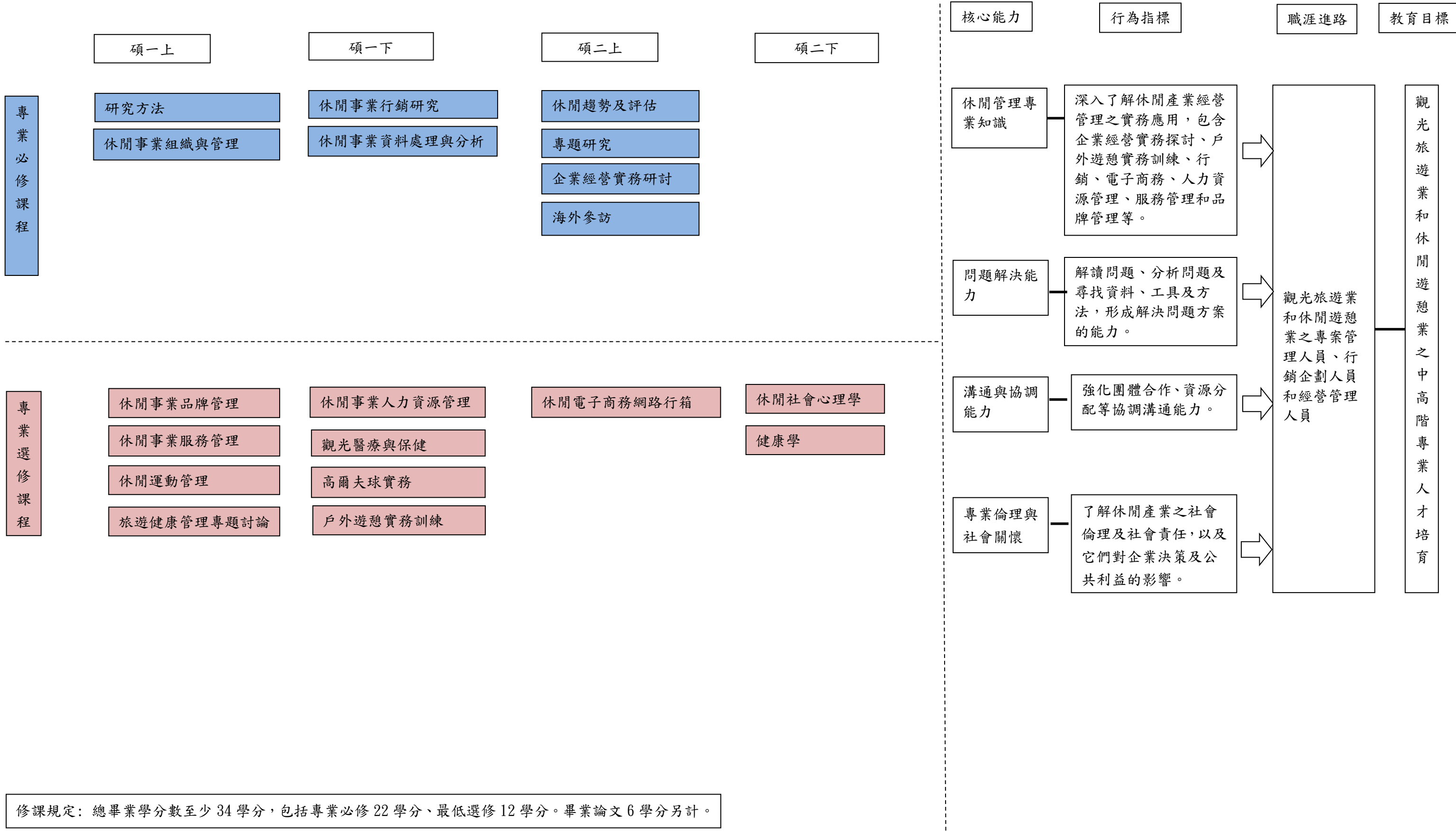
- 一、 總畢業學分數 128 學分，包括通識必修 18 學分、專業必修 60 學分、最低專業選修 50 學分。
- 二、 每學期最低修習學分上下限按照本校學則規定。
- 三、 學生選修本系組之專業選修課程，所獲得之學分為專業選修學分，學生選修外系學分最多承認 12 學分。

休閒事業管理系碩士班課程規劃進路圖

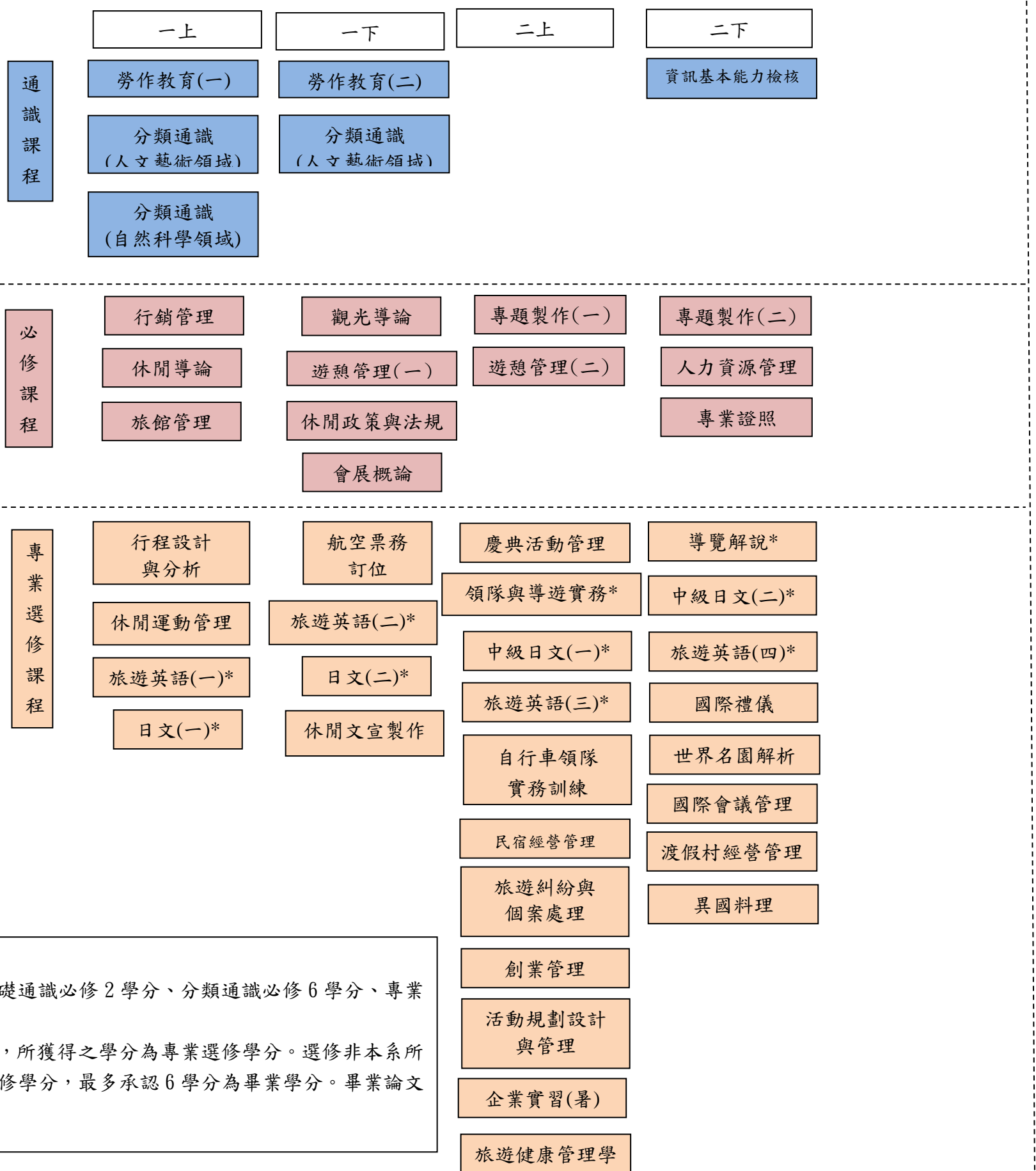


修課規定：總畢業學分數至少 39 學分，包括專業必修 22 學分（海外組 25 學分）、最低選修 17 學分（海外組 14 學分）。

休閒事業管理系碩士在職專班課程規劃進路圖



休閒事業管理系日間部二技課程規劃進路圖



修課規定：
 一、 總畢業學分數 72 學分，包括基礎通識必修 2 學分、分類通識必修 6 學分、專業必修 25 學分、最低專業選修 39 分。
 二、 學生選修本系組之專業選修課程，所獲得之學分為專業選修學分。選修非本系所開設之課程，所獲得之學分為一般選修學分，最多承認 6 學分為畢業學分。畢業論文 6 學分另計。

